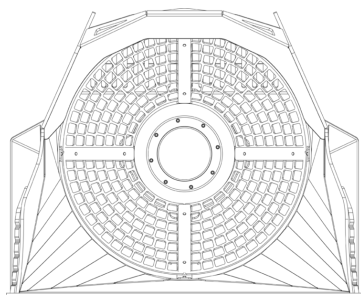
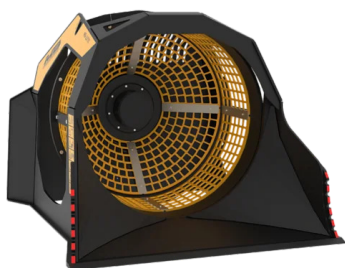
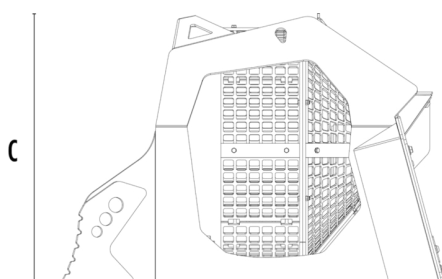


TŘÍDICÍ KOŠ MB-LS170 S2





A



B



TECHNICKÉ VLASTNOSTI

 Doporučený rypadlo-nakladač	lb	17,640 - 33,100
 Doporučený nakladač*	lb	17,640 - 33,100
Hmotnost	lb	3,197
Kapacita	cy	1.44
Tlak	PSI	2,321 - 2,901
Zpětný tlak	PSI	< 290
Průtok oleje**	gal/min	21 - 26
Průměr koše	in	47
Hloubka koše	in	35
Rozměr A	in	66
Rozměr B	in	76
Rozměr C	in	54

* Viz norma o zatížení a převracení UNI ISO 14397 - 1: 2008.

** Minimální hodnota hydraulického průtoku musí být dosažena současně s požadovaným provozním tlakem.

VOLITELNÉ PŘÍSLUŠENSTVÍ

Počítač hodin

Záruka 24 měsíců

OBLASTI POUŽITÍ



Silniční práce



Lomy



Doly



Tunely



Uzavřená prostředí



Recyklace



Městská staveniště



Údržba zeleně a zemědělských ploch