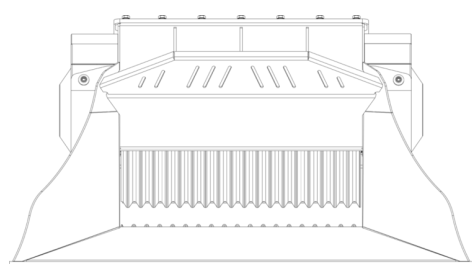
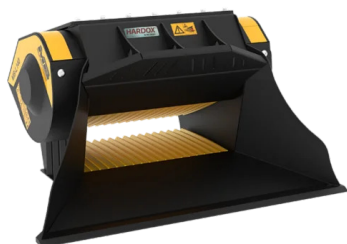
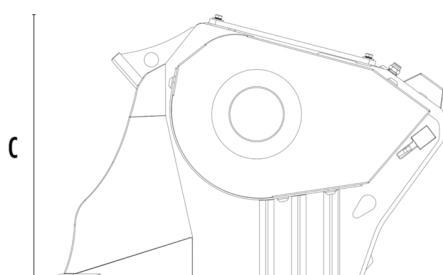


GODET CONCASSEUR MB-L140 S2

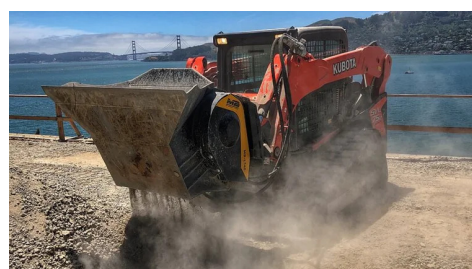


A






C

B



CARACTÉRISTIQUES TECHNIQUES

 Pelle hydraulique recommandée	lb	16,540 - 28,660
 Tractopelle/Chargeuse** recommandée	lb	11,020 - 22,050
 Mini-chargeuse recommandée*	lb	6,610 - 13,230
Poids	lb	2,161
Capacité de charge	cy	0,26
Pression	PSI	2,901 - 3,626
Contre-pression	PSI	< 145
Débit d'huile**	gal/min	26 - 40
Largeur de la bouche	in	31
Hauteur de la bouche	in	10
Dimension A	in	60
Dimension B	in	48
Dimension C	in	31

* Voir les réglementations légales sur le chargement et le basculement UNI ISO 14397 - 1:2008

** La valeur du débit hydraulique minimum doit être obtenue en même temps que la pression du travail demandée.

OPTIONS

Brumisateur

Compteur

DOMAINES D'APPLICATION



Démolitions



Travaux routiers



Recyclage des déchets
inertes



Chantiers urbains