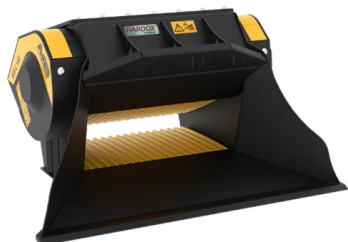





# ДРОБИЛЬНЫЙ КОВШ MB-L140 S2



## ТЕХНИЧЕСКИЕ ХАРАКТЕРИСТИКИ

	Рекомендуемый экскаватор	Тонна	7,5 - 13
	Рекомендуемый экскаватор-погрузчик/погрузчик*	Тонна	5 - 10
	Рекомендуемый мини погрузчик*	Тонна	3 - 6
	Вес	Тонна	0,98
	Вместимость	м <sup>3</sup>	0.2
	Давление	бар	200 - 250
	Обратное давление	бар	< 10
	Расход масла**	л/мин	98 - 150
	Ширина входного отверстия	мм	800
	Высота входного отверстия	мм	250
	Размер А	мм	1530
	Размер В	мм	1230
	Размер С	мм	800

\* Проверьте номинальную рабочую мощность.

\*\* Минимальное значение гидравлического потока должно быть достигнуто одновременно с требуемым рабочим давлением

## ДОПОЛНИТЕЛЬНЫЕ АКСЕССУАРЫ

Распылитель

Счетчик моточасов

## ОБЛАСТИ ПРИМЕНЕНИЯ



Снос



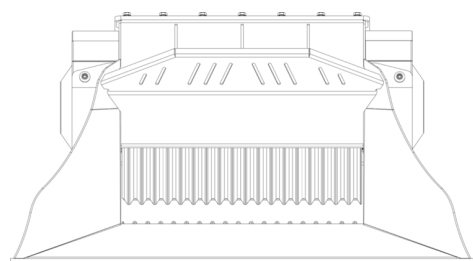
Дорожные работы



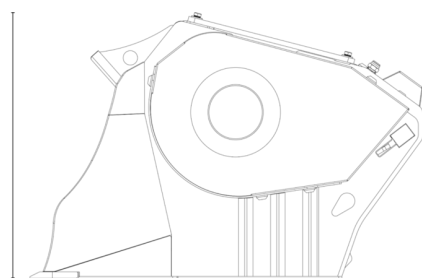
Переработка инертных материалов



Городские строительные площадки



A



C

B

