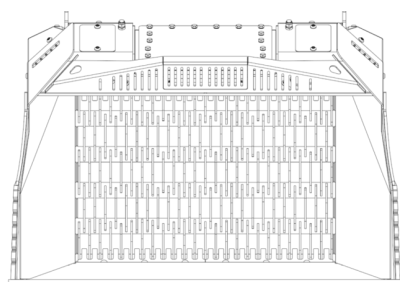
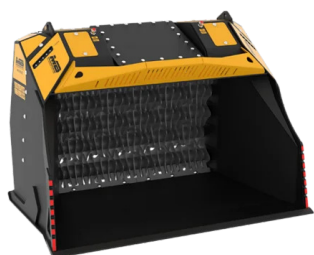
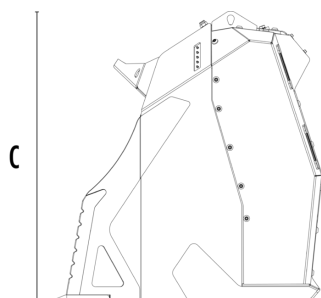


BALDE PROCESSADOR MB-HDS523



A



B

C



CARACTERÍSTICAS TÉCNICAS

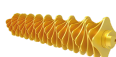







| | | |
|--|---------|-----------------|
| Escavadora recomendada | lb | 66,140 - 99,210 |
| Peso | lb | 7,386 |
| Capacidade de carga | cy | 2.62 - 3.14* |
| Capacidade de carregamento com kit de aumento de capacidade para carvão. | cy | 3.14 - 4.58* |
| Pressão | PSI | 3,626 - 4,351 |
| Fluxo de óleo** | gal/min | 61 - 66 |
| Dimensão A | in | 92 |
| Dimensão B | in | 59 |
| Dimensão C | in | 64 |

* O valor da capacidade de carregamento varia em base ao tipo de material trabalhado.

** O valor da vazão hidráulica mínimo deve ser atingido em conjunto com a pressão operacional necessária

KIT ROTORES

| KIT | REGULAÇÃO* | TIPO DE TRABALHO (APLICAÇÃO) |
|--|-----------------------------|--|
|  Kit de Peneiração RQ8  Kit de Peneiração RQ20  Kit de Peneiração RQ50 | 0.30 in 0.8 in 2.0 in | Crivagem terra úmida/seca Aeração do solo |
|  Kit misturador RM | | Aeração do solo Aeração da compostagem Redução do carvão vegetal Redução de vidro Redução de drywall |
|  Kit Peneiração RE8  Kit Peneiração RE16 | 0.30 in 0.60 in | Crivagem terra úmida/seca |
|  Kit compostagem RC | 1.40 in | Trituração de folhagens e pequenos galhos Compostagem |

* Rotor em posição de fechamento.

ACESSÓRIOS OPCIONAIS EXTRAS

| | |
|------------------------|--------------------------|
| Kit de Peneiração RQ8 | Kit de Peneiração RQ20 |
| Kit de Peneiração RQ50 | Kit misturador RM |
| Kit Peneiração RE8 | Kit Peneiração RE16 |
| Kit compostagem RC | Contenitor porta rotores |

ÁREAS DE APLICAÇÃO



Pedreiras



Minas



Canalizações



Reciclagem de inertes



Escavações e remoções



Fundições



Manutenção de áreas verdes e agrícolas