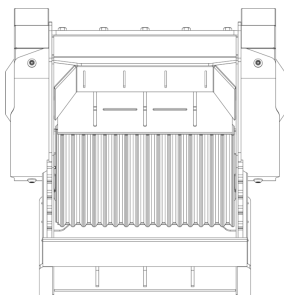
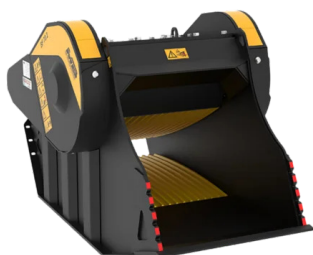
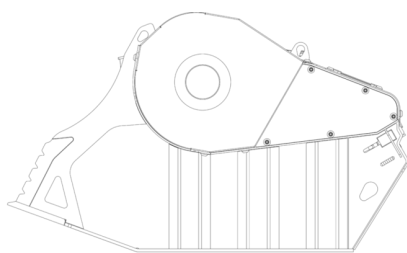


GODET CONCASSEUR BF70.2 S4



A



B

C

CARACTÉRISTIQUES TECHNIQUES



Pelle hydraulique recommandée	lb	35,270 - 55,120
Poids	lb	5,071
Capacité de charge	cy	0.85
Pression	PSI	3,191 - 4,061
Contre-pression	PSI	< 145
Débit d'huile*	gal/min	40 - 58
Largeur de la bouche	in	29
Hauteur de la bouche	in	20
Dimension A	in	45
Dimension B	in	79
Dimension C	in	47

* La valeur du débit hydraulique minimum doit être obtenue en même temps que la pression du travail demandée.

OPTIONS

Brumisateur	Compteur
Électro aimant 24 V	

DOMAINES D'APPLICATION

