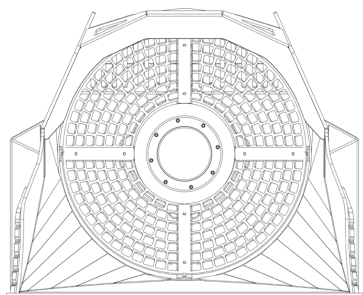
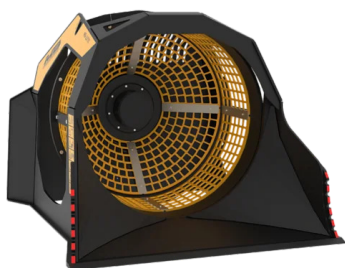
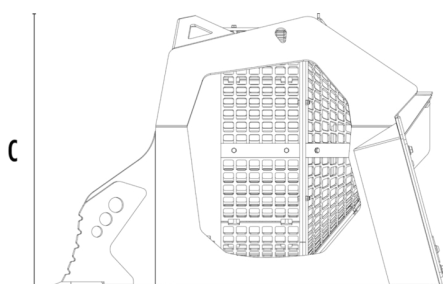


# CUCHARA CRIBADORA MB-LS170 S2





A



B



## CARACTERÍSTICAS TÉCNICAS

 Retrocargadora aconsejada	lb	17,640 - 33,100
 Cargador aconsejado*	lb	17,640 - 33,100
Peso	lb	3,197
Capacidad de carga	cy	1.44
Presión	PSI	2,321 - 2,901
Contrapresión	PSI	< 290
Caudal de aceite**	gal/min	21 - 26
Diámetro de la canasta	in	47
Profundidad de la canasta	in	35
Dimensión A	in	66
Dimensión B	in	76
Dimensión C	in	54

\* Mira norma jurídica sobre carga y vuelco UNI ISO 14397 - 1:2008.

\*\* El valor del caudal hidráulico mínimo debe alcanzarse al mismo tiempo con la presión de trabajo requerida.

## ACCESORIOS OPCIONALES

Contador de horas

Garantía de 24 meses

## ÁREAS DE APLICACIÓN



Obras viales



Canteras



Minas



Galerías



Ambientes cerrados



Reciclaje de inertes



Obras urbanas



Mantenimiento de áreas verdes y agrícolas